

valencia crea2011

XII CERTAMEN DE CREACIÓN JOVEN



bases

corto·videoarte·diseño web
arquitectura·diseño gráfico
diseño gastronómico·cómico
fotografía·diseño de interiores
diseño de producto·música
moda adulto·moda infantil
comunicación corporativa

bases generales bases generals

1. participantes participants

Podrán participar en la presente convocatoria jóvenes en colectivo o individualmente, en edades comprendidas entre los 18 y 35 años, ambos inclusive, teniendo esta edad el día 10 de mayo de 2011, que deberán cumplir al menos uno de los siguientes requisitos:

- Para optar al Premio Nacional:

- Haber nacido en España o ser residente en España.

- Para optar al Premio Ciudad de Valencia:

- Estar empadronado en la ciudad de Valencia o estudiando en un Centro Educativo o Universitario de Valencia, o trabajando en una empresa con domicilio fiscal en la ciudad de Valencia.

Para aquellos participantes que se presenten como colectivo, el 50% ó la mayoría (en caso de colectivos con número de participantes impar) deberán estar empadronados en la ciudad de Valencia, o matriculados en un Centro Educativo o Universitario de la ciudad de Valencia en el curso 2010/2011, o trabajando en una empresa con domicilio fiscal en la ciudad de Valencia.

Para la comprobación de estos requisitos será necesaria la presentación de una fotocopia del D.N.I. o Tarjeta de Residente de cada participante; para aquellos que deban demostrar que están empadronados en la ciudad de Valencia: certificado de empadronamiento, o bien declaración de estar empadronados en esta ciudad, la cual será posteriormente verificada por el Ayuntamiento, o fotocopia del Certificado de la matrícula en un Centro Educativo o Universitario de Valencia, en el curso 2010/2011, o documentación que acredite en la empresa donde trabaja y acreditación del domicilio fiscal de la empresa en el municipio de Valencia.

No podrán participar en la presente convocatoria aquellos jóvenes galardonados con el Premio Nacional o el Premio Ciudad de Valencia en el Certamen anterior, celebrado en el año 2010, salvo que se presenten a una disciplina artística diferente a la que fueron premiados.

Podran participar en la present convocatòria jóvens, en col·lectiu o individualment, que tinguen entre 18 i 35 anys, tots dos inclusivament, el dia 10 de maig de 2011. Així mateix, hauran d'acomplir almenys un dels requisits següents:

- > Per optar a la selecció a nivell nacional:

- Haver nascut a Espanya o ser resident a Espanya.

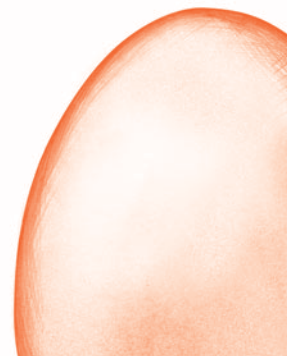
- > Per optar a la selecció a nivell de la ciutat de València:

- Estar empadronat/da a la ciutat de València o estudiar actualment en un centre educatiu o universitari de València, o treballar en una empresa amb domicili fiscal a la ciutat de València.

Per a aquells participants que es presenten com a col·lectiu, el 50% o la majoria (en cas de col·lectius amb nombre imparell de participants) hauran de trobar-se empadronats/des a la ciutat de València o matriculats en un centre educatiu o universitari a la ciutat de València durant el curs 2010-2011, o treballant en una empresa amb domicili fiscal a la ciutat de València.

Per a la comprovació d'estos requisitos serà necessària la presentació d'una fotocòpia del DNI o de la targeta de resident de cada participant, certificat d'empadronament o declaració d'estar empadronats/des per a aquells/es que hagen de demostrar que estan empadronats/des a la ciutat de València, la qual serà verificada posteriorment per l'Ajuntament, o fotocòpia del certificat de la matrícula en un centre educatiu o universitari de València, del curs 2009/2011, o documentació que acredite que l'empresa on treballa i acreditació del domicili fiscal de l'empres al municipi de València.

No podran participar en la present convocatòria aquells/es jóvens guardonats/des amb un Premi Nacional o Premi Ciutat de València en el certamen immediatament anterior, excepció feta que es presenten a una disciplina artística diferent a la que foren premiats.



2. inscripció y entrega de obras **inscripció i lliurament d'obres**

El plazo de inscripción y entrega de las obras queda abierto el día 10 de mayo de 2011, finalizando en las fechas que se indican en las condiciones específicas para cada modalidad.

Lugar de entrega de las obras en Las Naves de la Cl. Juan de Verdguer nº 20, 46024 Valencia, de lunes a viernes de 10:00 a 13:00 horas y de 17:00 a 19:00 horas.

Relación de la documentación a aportar:

1º Boletín de Inscripción por duplicado, debidamente cumplimentado.

2º Fotocopia del DNI o Tarjeta de Residente del autor o autores.

3º Certificado de empadronamiento, o bien declaración de estar empadronados en la ciudad de Valencia, (la cual será verificada posteriormente por el Ayuntamiento), o copia de la matrícula del centro donde curse sus estudios, o documentación acreditativa del domicilio fiscal de la empresa donde trabaja, para aquellos que opten al Premio Ciudad de Valencia.

4º En soporte digital:

- Currículum del autor o autores (máximo diez líneas) y fotografía del autor o autores.
- Fotografía e imágenes de la/s obra/s y explicación o memoria de la/s misma/s (máximo 25 líneas), en la máxima resolución.

La falta de documentación o inexactitud de los datos dará lugar a la no admisión en el presente Certamen.

Al dorso de cada obra, debe ir adherido un sobre cerrado donde conste el título de la obra y otra fotocopia del D.N.I. del autor o autores.

Para las obras enviadas por correo certificado o empresas de mensajería (en un solo envío) deberán incluir en un sobre el boletín de inscripción, la documentación que se especifica en los puntos 2º, 3º y 4º y un sobre cerrado con los datos indicados adherido al dorso de la obra.

En el Boletín de Inscripción los participantes autorizarán expresamente y sin contraprestación económica, que en el caso de que sus obras sean premiadas u obtengan mención especial, las imágenes de las mismas se puedan utilizar en publicaciones, vídeos y reportajes fotográficos relativos al acto de la entrega de premios, y de la posterior exposición de estas obras y, asimismo, se publiquen sus imágenes en la página web de la Concejalía de Juventud, actividades referidas siempre a la promoción cultural y artística que pretende la convocatoria del presente Certamen.

En la página Web del Certamen www.juventud-valencia.es se podrán exponer dudas y sugerencias, así como consultar, adquirir las bases y los boletines de inscripción del Certamen. Queda garantizado el correcto tratamiento de la documentación aportada y de los datos facilitados por los participantes, acorde con la Ley Orgánica 15/1999, de 13 de diciembre, de Protección de Datos con Carácter Personal (L.O.P.D.).

El termini d'inscripció i lliurament de les obres s'obrirà el dia 10 de maig de 2011 i finalitzarà en la data assenyalada en les condicions específiques per a cada modalitat.

Lloc de lliurament de les obres: a les Naus dels carrer de Joan Verdguer, núm. 20, 46024 València, de dilluns a divendres de 10:00 a 13:00 i de 17:00 a 19:00 hores.

La documentació que cal adjuntar a la inscripció és la següent:

1r Butlletí d'inscripció per duplicat, degudament formalitzat.

2n Fotocòpia del DNI o targeta de resident de l'autor/a o autors/es.

3r Certificat d'empadronament o declaració d'estar empadronats/des a la ciutat de València (la qual serà verificada posteriorment per l'Ajuntament), o còpia de la matrícula del centre on curse els estudis, o documentació acreditativa del domicili fiscal de l'empres on treballa, per a aquells que opten al Premi Ciutat de València.

4t En suport digital:

- Currículum de l'autor/a o autors/es (màxim deu línies) i fotografia de l'autor/a o autors/es.
- Fotografia i imatges de l'/les obra/es i explicació o memòria d'esta/es (màxim 25 línies) en la màxima resolució.

Al dors de cada obra, hi ha d'anar adherit un sobre tancat on conste el títol de l'obra i una altra fotocòpia del DNI de l'autor/a o del/de les autors/es.

Els enviaments d'obres per correu certificat o empreses de missatgeria (en un sol enviament) hauran d'incloure en un sobre el butlletí d'inscripció, la documentació que s'especifica en els punts 2n, 3r i 4t, i el sobre tancat amb les dades indicades adherit al dors de l'obra.

En el butlletí d'inscripció els participants hauran d'autoritzar expressament i dense contraprestació econòmica que, en cas de ser premiades les obres presentades o que obtinguen menció especial, les imatges d'estes es podran utilitzar en publicacions, vídeos i reportatges fotogràfics referents a l'acte del lliurament de premis, amb la posterior exposició d'estes obres; i, així mateix, que es publiquen les seues imatges en la pàgina web de la Regidoria de Joventut, activitats referides sempre a la promoció cultural i artística que pretén la convocatòria del present certamen. En la pàgina web del certamen, www.juventud-valencia.es, es podran exposar dubtes i suggeriments, i també consultar i adquirir les bases i els butlletins d'inscripció del certamen.

Es garanteix el correcte tractament de la documentació aportada i de les dades facilitades pels participants, d'acord amb la Llei Orgànica 15/1999, de 13 de desembre, Protecció de Dades amb Caràcter Personal (LOPD).

3. jurados **jurats**

Para seleccionar los trabajos y propuestas de adjudicación de los Premios y de las Menciones Especiales, será nombrado un Jurado para cada modalidad, presididos por la Concejal Delegada de Juventud o persona en quien delegue, y compuesto por personas de reconocido prestigio en cada materia, actuando como Secretario, con voz pero sin voto, el Secretario del Ayuntamiento D. Hilario Llavador Cisternes, o funcionario habilitado o funcionario en quien delegue.

Se valorará la originalidad y el diseño de las obras, así como la técnica y la calidad artística en la realización de las mismas.

El Acuerdo por el que se concedan los Premios y las Menciones Especiales de cada modalidad, será motivado, correspondiendo adoptarlo a la Junta de Gobierno Local, teniendo en cuenta la propuesta emitida por los Jurados, dicho Acuerdo puede declarar desierto alguno de los Premios, por falta de calidad de las obras presentadas.

Los fallos de los distintos Jurados serán inapelables. Ello sin perjuicio de la posible impugnación de los actos de acuerdo con lo previsto en la legislación vigente.

Los Jurados se reservan el derecho a resolver cualquier circunstancia no contemplada en las Bases, así como a interpretar las mismas.

Los fallos de los Jurados se harán públicos en la página web del Ayuntamiento de Valencia (www.valencia.es), en la página web de la Concejalía de Juventud (www.juventud-valencia.es) y, en su caso, por escrito a los premiados.

Per a seleccionar els treballs i les propostes d'adjudicació dels premis i mencions especials serà nomenat un jurat per a cada modalitat, presidit per la regidora delegada de Joventut o persona en qui delegue i format per persones de reconegut prestigi en cada matèria. Com a secretari del jurat, amb veu però sense vot, actuarà el secretari de l'Ajuntament, el Sr. Hilario Llavador Cisternes, o funcionari/ària habilitat/da, o funcionari/ària, en qui este delegue.

Es valorarà l'originalitat i el disseny de les obres, així com la tècnica i la qualitat artística en la realització d'estes.

L'acord pel qual es concedisquen els premis i les mencions especials de cada modalitat serà motivat i haurà de ser adoptat per la Junta de Govern Local, tenint en compte la proposta emesa pels jurats. El dit acord podrà declarar desert algun dels premis per falta de qualitat de les obres presentades.

Els veredictes dels diversos jurats seran inapel·lables. Això sense perjudi de la possible impugnació dels actes d'acord amb el que preveu la legislació vigent.

Els jurats es reserven el dret a resoldre qualsevol circumstància no contemplada en les bases, així com a interpretar-les.

Els veredictes dels jurats es faran públics en la pàgina web de l'Ajuntament de València (www.valencia.es), en la pàgina web de la Regidoria (www.juventud-valencia.es), si és el cas, per escrit als premiats.

4. premios **premis**

Los premios serán los siguientes:

- Premio Nacional 1.500,00 €
- Premio Ciudad de Valencia 1.000,00 €

Todos los premios de este Certamen quedarán sometidos a la correspondiente retención en concepto de Impuesto sobre la Renta de la Personas Físicas, conforme a la normativa vigente del Ministerio de Hacienda.

Se podrán otorgar hasta dos Menciones Especiales por modalidad (una para el Premio Nacional y otra para el Premio Ciudad de Valencia), excepto para las modalidades de Fotografía y Diseño Gráfico que se otorgará hasta cuatro Menciones por cada una de ellas.

Los participantes que hayan sido Premiados u obtenido Menciones Especiales, podrán ser seleccionados para participar en la próxima Bienal de Jóvenes Creadores de Europa y del Mediterráneo.

La entrega de premios a los jóvenes creadores se realizará por la Alcaldesa de Valencia, en el lugar y la fecha que se comunicará por los medios oportunos.

Els premis seran els següents:

- Premi Nacional 1.500,00 €
- Premi Ciutat de València 1.000,00 €

Tots els premis d'este certamen es trobaran subjectes a la corresponent retenció en concepte d'impost sobre la renda de les persones físiques, d'acord amb la normativa vigent del Ministeri d'Hisenda.

Es podran atorgar fins a dos mencions especials per modalitat (una per al Premi Nacional i una altra per al Premi Ciutat de València), excepte per a les modalitats de Fotografia i de Disseny Gràfic, en les quals s'atorgarà fins a quatre mencions per cada una.

Els/les participants que hagen sigut premiats/des o obtingut mencions especials, podran ser seleccionats/des per a participar en la pròxima Biennal de Jòvens Creadors d'Europa i del Mediterrani

El lliurament de premis als/a les jòvens creadors/es el farà l'alcaldesa de València al lloc i en la data que es comunicarà pels mitjans oportuns.

5. exposición y promoción **exposició i promoció**

Posteriormente el Ayuntamiento de Valencia, a través de la Concejalía de Juventud, realizará una exposición de las obras de los artistas que hayan sido Premiados y con Menciones Especiales en este Certamen, asimismo se podrá proyectar un audiovisual de todas las obras presentadas.

El Ayuntamiento se reserva el derecho de utilización de las fotografías realizadas a las obras premiadas y con menciones especiales, en los actos efectuados con motivo del presente Certamen, como material informativo de la Concejalía de Juventud y del Ayuntamiento de Valencia.

Posteriorment, l'Ajuntament de València, a través de la seua Regidoria de Joventut, realitzarà una exposició de les obres dels/de les artistes que hagen sigut premiats/des i amb mencions especials en este certamen, i també es podrà projectar un audiovisual de totes les obres presentades.

L'Ajuntament es reserva el dret d'utilització de les fotografies realitzades a les obres premiades i amb mencions especials, als actes efectuats amb motiu del present certamen, com a material informatiu de la Regidoria de Joventut i de l'Ajuntament de València.

6. propiedad de las obras **propietat de les obres**

El Ayuntamiento se reserva durante dos años el derecho de proyección y reproducción de estas obras; pasado este tiempo el derecho pasará a sus autores.

Las obras que no hayan obtenido Premio Nacional, ni Premio Ciudad de Valencia, ni Mención Especial, deberán ser retiradas en el plazo de dos meses desde el día en que se hagan públicos los fallos de los Jurados. Los autores que no retiren las obras en el mencionado plazo perderán el derecho de recuperación de las mismas, el Ayuntamiento de Valencia podrá en consecuencia disponer de ellas.

Las obras premiadas con el Premio Nacional, Premio Ciudad de Valencia y aquellas obras con Mención Especial, que formen parte de la exposición, se retirarán en el plazo de un mes desde el día de la finalización de la misma. Los autores que no retiren las obras en el mencionado plazo perderán el derecho de recuperación de las mismas, el Ayuntamiento de Valencia podrá en consecuencia disponer de ellas.

Los autores cuyas obras hayan sido premiadas o hayan obtenido menciones especiales, se comprometen a la entrega de estas obras en el edificio de la Concejalía de Juventud Cl. Campoamor nº91, Valencia 46022, en el caso de que fuesen seleccionadas para exponerlas en la próxima Bienal de Jóvenes Creadores de Europa y del Mediterráneo.

Las obras se retirarán por sus autores o personas autorizadas en: Las Naves de la Cl. Juan de Verdeguer nº20, 46024 Valencia, de lunes a viernes de 10:00 a 13:00 horas y de 17:00 a 19:00 horas. En ningún caso serán devueltos por la Concejalía de Juventud mediante envío al domicilio de origen.

L'Ajuntament es reserva durant dos anys el dret de projecció i reproducció d'estes obres, transcorregut este temps el dret passarà als/a les seus/es autors/es.

Les obres que no hauran obtingut Premi Nacional ni Premi Ciutat de València, ni menció especial hauran de ser retirades dins el termini d'un mes comptador des del dia que es facen públics els veredictes dels jurats. Els/les autors/es que no retiren les obres dins l'esmentat termini perdran el dret de recuperació d'estes, i en conseqüència l'Ajuntament de València podrà disposar-ne.

Les obres premiades amb el Premi Nacional, Premi Ciutat de València i aquelles obres amb menció especial que formen part de l'exposició, es retiraran també dins el termini d'un mes comptador des del dia de l'acabament d'esta. Els/les autors/es que no retiren les obres dins el mencionat termini, perdran el dret de recuperació d'estes, i en conseqüència l'Ajuntament de València podrà disposar-ne.

Els/les autors/es de les obres premiades o amb mencions especials, es comprometen a lliurament d'estes obres a l'edifici de la Regidoria de Joventut, carrer de Campoamor, núm. 91, 46022 València, en cas de ser seleccionades per a exposar-les en la pròxima Biennal de Jovens Creadors d'Europa i del Mediterrani.

Els/les autors/es o persones autoritzades hauran de retirar les obres a les Naus del carrer de Joan Verdeguer, núm. 20, 46024 València, de dilluns a divendres de 10:00 a 13:00 i de 17:00 a 19:00 hores. La Regidoria de Joventut no les retornarà en cap cas mitjançant enviament al domicili d'origen.

7. aceptación **acceptació**

La participación en este Certamen supone la aceptación íntegra de las presentes Bases. Ante cualquier duda de los participantes sobre estas Bases, podrán dirigirse al Servicio de Juventud del Ayuntamiento de Valencia, en el teléfono de información 010; o en la página Web de la Concejalía de Juventud: www.juventud-valencia.es

La organización pondrá el máximo interés en el cuidado de las obras recibidas, pero declina expresamente toda responsabilidad derivada de accidentes imprevisibles, robo, hurto, incendio u otra causa de fuerza mayor.

La participació en este certamen suposa l'acceptació íntegra de les presents bases.

Davant qualsevol dubte dels/de les participants sobre estes bases, podran adreçar-se al Servei de Joventut de l'Ajuntament de València, en el telèfon d'informació 010 o en la pàgina web de la Regidoria: www.juventud-valencia.es. L'organització posarà el màxim interès en la protecció de les obres rebudes, però declina expressament qualsevol responsabilitat derivada d'accidents imprevisibles, furt, robatori, incendi o una altra causa de força major.

bases comunes a todas las modalidades **bases comunes a totes les modalitats**

- Se podrán presentar un máximo de dos obras por autor o colectivo.
- > Las obras deben ser originales; el tema y la técnica serán libres.
 - > No se admitirán aquellas que se hayan utilizado imágenes o plagios de imágenes, de otros autores o instituciones.
 - > No se admitirán aquellas obras que por representar a personas animales o cosas, sean susceptibles de ser impugnados o reclamados sus derechos de utilización, por personas e instituciones que puedan acreditar su propiedad.
 - > No se admitirá la utilización ni la aparición de marcas comerciales; las marcas, en su caso, deberán ser totalmente ficticias.
 - > No se admitirán las obras que hayan obtenido algún galardón con anterioridad al día de la fecha de su inscripción en el presente Certamen, en otros concursos o certámenes.
 - > El autor o autores de las obras serán los únicos responsables ante cualquier incidencia que por los motivos arriba indicados se pudieran producir.
- Las obras no podrán llevar la firma del autor o autores ni el título de la misma de forma visible.
- El lugar de entrega de las inscripciones y de las obras será en Las Naves de la Cl. Juan de Verdeguer nº 20, 46024 Valencia. De lunes a viernes de 10:00 a 13:00 horas y de 17:00 a 19:00 horas.
- El plazo de inscripción y entrega de las obras comienza el día 10 de mayo de 2011, finalizando en las fechas que se indican en las condiciones específicas para cada modalidad.
- En el caso de Productoras o Distribuidoras:
 - > No se presentarán obras que hayan sido galardonadas en otros Certámenes o Concursos.
 - > Sólo se admitirá una obra por DVD o CD.
 - > No se admitirá un DVD o CD con obras de más de un autor.
 - > No se admitirán las obras que lleven los nombres de autor o autores en la carátula del DVD/CD o en el propio DVD/CD.
- S'h'i podran presentar un màxim de dos obres per autor/a o col·lectiu.
- > Les obres hauran de ser originals; el tema i la tècnica seran lliures.
 - > No s'h'i admetran aquelles obres en què s'hagen utilitzat imatges o plagis d'imatges d'altres autors o institucions.
 - > No s'h'i admetran aquelles obres que per representar persones, animals o coses, siguen susceptibles de ser impugnats o reclamats els drets d'utilització, per persones i institucions que puguen acreditar-ne la propietat.
 - > No s'h'i admetrà la utilització ni l'aparició de marques comercials; les marques, si fa al cas, hauran de ser totalment fictícies.
 - > No s'h'i admetran les obres que hagen obtingut cap guardó en altres concursos o certàmens amb anterioritat a la data d'inscripció.
 - > L'autor/a o autors/es de les obres seran els/les únics/iques responsables davant qualsevol incidència que pels motius assenyalats es puga produir.
- Les obres no podran portar la signatura de l'autor/a o autors/es de forma visible.
- El lloc de lliurament de les inscripcions i de les obres serà a les Naus del carrer de Joan Verdeguer, núm. 20, 46024 València. De dilluns a divendres de 10:00 a 13:00 i de 17:00 a 19:00 hores).
- El termini d'inscripció i lliurament de les obres començarà el dia 10 de maig de 2011 i finalitzarà en la data assenyalada en les condicions específiques per a cada modalitat.
- En el cas de productores o distribuïdors:
 - > No es presentaran obres que hagen sigut guardonades en altres certàmens o concursos.
 - > Només s'admetrà una obra per DVD o CD.
 - > No s'admetrà un DVD o CD amb obres de més d'un autor.
 - > No s'admetran les obres que porten els noms d'autor o autors a la caràtula del DVD/CD o en el mateix DVD/CD.

bases específicas de cada modalidad

bases específiques de cada modalitat

cortocurt

- Las obras no podrán ser anteriores al año 2009.
- La duración máxima será de 25 minutos.
- Cada trabajo deberá ir al principio de una cinta que exclusivamente contenga dicho trabajo, debiéndose entregar en un estuche de protección, incluyendo título, nombre del realizador, duración y año de producción.
- El formato admisible será DVD o VHS, aunque las grabaciones originales podrán ser en cualquier formato (cine 16 o 35 mm, super8, vídeo betacam, umatic, etc.).
- Los propietarios y/o autores de los trabajos presentados autorizan a la organización para realizar proyecciones públicas, renunciando a remuneración alguna, dentro del marco del presente Certamen.
- Los autores deberán de aportar dos capturas de pantalla de varios fotogramas en soporte digital.
- No podrán ser seleccionadas las que no tengan una calidad técnica necesaria para una correcta utilización en el proceso de selección.
- Plazo de inscripción y entrega de la obra: desde el 10 hasta el 17 de mayo de 2011.
- Les obres no podran ser anteriors a l'any 2009.
- La duració màxima serà de 25 minuts.
- Cada treball haurà d'anar al principi d'una cinta que exclusivament continga eixe treball i s'haurà de lliurar en un estoig de protecció, incloent-hi el títol, el nom del/de la realitzador/a, la duració i l'any de producció.
- El format admissible serà DVD o VHS, encara que les gravacions originals podran ser en qualsevol format (cine 16 o 35 mm, súper8, vídeo betacam, umatic, etc.).
- Els/les propietaris/àries i/o autors/es dels treballs presentats autoritzen l'organització per a realitzar projeccions públiques i renuncien a qualsevol remuneració dins el marc del present certamen.
- Els/les autors/es hauran d'aportar dos captures de pantalla de diversos fotogrames en suport digital.
- No podran ser seleccionades les obres que no tinguen una qualitat tècnica necessària per a una correcta utilització en el procés de selecció.
- Termini d'inscripció i lliurament de l'obres: des del 10 fins al 17 de maig de 2011.

diseño interactivo/en la red

disseny interactiu/en la xarxa

- Dispositivos interface físicos o dispositivos móviles, etc.
- Se podrá presentar diseño de páginas Web, con árbol de contenidos previos; página de introducción, home page y seis subpáginas máximo, con la interactividad y animación que el participante desee. No se admitirá la utilización ni la aparición de marcas comerciales en las obras presentadas.
- Cada trabajo deberá ir en un CD Rom que exclusivamente contenga dicho trabajo, debiéndose entregar en un estuche de protección, incluyendo título y nombre del autor/es.
- Plazo de inscripción y entrega de la/s obra/s: desde el 10 hasta el 17 de mayo de 2011.
- Dispositius interface físics o dispositius mòbils, etc.
- S'hi podrà presentar disseny de pàgines web, amb arbre de continguts previs; pàgina d'introducció, home page i sis subpàgines màxim, amb la interactivitat i animació que el participant desitge. No s'admetrà la utilització ni l'aparició de marques comercials en les obres presentades.
- Cada treball haurà d'anar en un CD Rom que continga exclusivament eixe treball i s'haurà de lliurar en un estoig de protecció, incloent-hi el títol i el nom de l'/dels/de les autor/a/s/es.
- Termini d'inscripció i lliurament de l'obres: des del 10 fins al 17 de maig de 2011.

arquitecturaarquitectura

- Se pueden presentar proyectos de edificación de vivienda, de edificios de uso público, de edificios singulares de diseño urbano, etc.
- Se presentará un dossier explicativo en formato máximo DIN-A3 con la memoria del proyecto y la información gráfica.
- Se presentará un máximo de 3 paneles en tamaño DIN-A1 que incluirán tanto la documentación gráfica como la memoria de la propuesta. Incluirá como mínimo:
 - > Emplazamiento en relación con el entorno.
 - > Planta de ordenación general (escala general aproximada 1:2000).
 - > Plantas, secciones, alzados y perspectivas necesarias para el correcto entendimiento de la propuesta.
 - > Indicación de superficies.
- Plazo de inscripción y entrega de la/s obra/s: desde el 10 hasta el 18 de mayo de 2011.
- S'hi poden presentar projectes d'edificació de vivenda, d'edificis singulars d'ús públic, d'edificis singulars de disseny urbà, etc.
- S'hi presentarà un dossier explicatiu en format màxim DIN-A3 amb la memòria del projecte i la informació gràfica.
- S'hi presentaran un màxim de 3 panells en format DIN-A1 que inclouran tant la documentació gràfica com la memòria de la proposta. Com a mínim, amb les següents dades:
 - > Emplaçament en relació amb l'entorn.
 - > Planta d'ordenació general (escala 1:2000).
 - > Plantes, seccions, alçats i perspectives necessàries per a poder entendre correctament la proposta.
 - > Indicació de superfícies.
- Termini d'inscripció i lliurament de l'obres: des del 10 fins al 18 de maig de 2011.

videoarte

videoart

- Se presentará una sola obra por autor o colectivo. La obra no podrá ser anterior al año 2009.
- La duración no podrá superar los 15 minutos.
- Los trabajos deberán entregarse en un soporte que contenga únicamente el trabajo y además dentro de un estuche de protección.
- El formato admisible será DVD. No serán seleccionadas las obras que no tengan una calidad técnica necesaria para su correcta utilización en el proceso de selección.
- Plazo de inscripción y entrega de la obra: desde el 10 hasta el 18 de mayo de 2011.
- S'hi presentarà només una obra per autor/a o col·lectiu. L'obra no podrà ser anterior a l'any 2009.
- La duració no podrà superar els 15 minuts.
- Els treballs hauran de lliurar-se en un suport que continga únicament el treball i, a més a més, dins d'un estoig de protecció.
- El format admissible serà DVD o VHS. No seran seleccionades les obres que no tinguen una qualitat tècnica necessària per a la seua utilització correcta en el procés de selecció.
- Termini d'inscripció i lliurament de l'obra: des del 10 fins al 18 de maig de 2011.

diseño gráfico

disseny gràfic

- Se podrán presentar carteles, publicaciones, ilustraciones de obras ect..., debiendo presentarse obligatoriamente impresos. No se admitirá la utilización ni la aparición de marcas comerciales en las obras presentadas.
- Plazo de inscripción y entrega de la/s obra/s: desde el 10 hasta el 19 de mayo de 2011.
- S'hi podran presentar cartells, publicacions, il·lustracions d'obres literàries i qualsevol altra aplicació gràfica. No s'admetrà la utilització ni l'aparició de marques comercials en les obres presentades.
- Termini d'inscripció i lliurament de l'obres: des del 10 fins al 19 de maig de 2011.

fotografía

fotografia

- Los participantes presentarán un mínimo de tres y un máximo de cinco fotografías de una obra que deberá ser de temática común, y el Jurado la valorará en su conjunto.
- Las fotografías han de ser presentadas para su exposición en soporte rígido (no se admitirá el cristal) no superior a 30 x 40 cm. Dentro del soporte, el tamaño mínimo del papel fotográfico será de 18 x 24 cm.
- Plazo de inscripción y entrega de la/s obra/s: desde el 10 hasta el 20 de mayo de 2011.
- Els/les participants hauran de presentar al certamen un mínim de tres i un màxim de cinc fotografies d'una obra que haurà de ser de temàtica comuna i el jurat la valorarà en el seu conjunt.
- Les fotografies hauran de ser presentades per a la seua exposició en suport rígid (no s'admetrà el vidre) no superior a 30 x 40 cm. Dins del suport, la grandària mínima del paper fotogràfic serà de 18 x 24 cm.
- Termini d'inscripció i lliurament de l'obres: des del 10 fins al 20 de maig de 2011.

música

- Las obras presentadas no deberán haber sido estrenadas con anterioridad al fallo del Jurado.
- Deberán ser composiciones de música contemporánea, en cualquier dirección estética, escritas para un ensemble instrumental de entre 7 y 10 intérpretes. La plantilla del ensemble será libre, pero no debe duplicarse ningún instrumento. Está permitida la inclusión de una voz. En caso de incluir percusión, no escribir para más de un músico. No deben utilizarse medios electroacústicos.
- La duración de la obra estará comprendida entre un mínimo de 5 minutos y un máximo de 15 minutos.
- Deberá presentarse la partitura de la obra por triplicado, acompañada de un comentario explicativo. Opcionalmente se puede adjuntar un CD con la grabación de la obra, siendo admitidas las grabaciones informáticas. El material enviado no será devuelto, pasando a formar parte del archivo del Certamen.
- Plazo de inscripción y entrega de la/s obra/s: desde el 10 hasta el 20 de mayo de 2011.
- Les obres presentades no hauran d'haver sigut estrenades amb anterioritat al veredict del jurat.
- Hauran de ser composicions de música contemporània, en qualsevol direcció estètica, escrites per a un acoblament instrumental d'entre 7 i 10 intèrprets. La plantilla de l'acoblament serà lliure, però no s'hi ha de duplicar cap instrument. Es permet la inclusió d'una veu. En cas d'incloure-hi percussió, cal no escriure per a més d'un músic. No s'hi han d'utilitzar mitjans electroacústics.
- La duració de l'obra estarà compresa entre els 10 i els 15 minuts.
- La partitura de l'obra s'haurà de presentar per triplicat, acompanyada d'un comentari explicatiu. Opcionalment s'hi pot adjuntar un CD amb la gravació de l'obra, que podrà ser informàtica. El material enviat no serà retornat i passarà a formar part de l'arxiu del certamen.
- Termini d'inscripció i lliurament de l'les obra/es: des del 10 fins al 20 de maig de 2011.

comunicación corporativa

- Se podrá presentar logotipos o anagramas y su aplicación a papelería básica, en cualquiera de los soportes que el participante desee (tamaño máximo DIN-A3) y obligatoriamente en formato impreso. No se admitirá la utilización ni la aparición de marcas comerciales; la marca deberá ser totalmente ficticia.
- La propuesta presentada incluirá símbolo, logotipo, tipografía, gama cromática, versión B/N y papelería básica.
- Plazo de inscripción y entrega de la/s obra/s: desde el 10 hasta el 23 de mayo de 2011.
- S'hi podran presentar logotips o anagrames i la seua aplicació a papeteria bàsica en qualsevol dels suports que e/lla participant desitge (grandària màxima DIN-A3) i obligatòriament en format imprés. No s'hi admetrà la utilització ni l'aparició de marques comercials; la marca haurà de ser totalment fictícia.
- La proposta presentada inclourà símbol, logotip, tipografia, gamma cromàtica, versió B/N i papeteria bàsica.
- Termini d'inscripció i lliurament de l'les obra/es: des del 10 fins al 23 de maig de 2011.

diseño gastronómico

- Se presentarán en formato digital y rígido en formato impreso, tamaño DIN-A4 máximo, la foto en buena resolución del plato elegido. Se acompañará de la descripción de la receta, la memoria explicativa del proyecto y las necesidades técnicas.
- Podrán presentarse un plato principal o un postre.
- Se valorará, además, del diseño y la creatividad, la presentación del plato, la innovación, la armonía entre ingredientes y las cualidades gustativas.
- El Jurado seleccionará previamente un máximo de 5 platos, que los autores seleccionados tendrán que cocinar/ elaborar en una fecha concreta para su degustación final.
- Plazo de inscripción y entrega de la/s obra/s: desde el 10 hasta el 23 de mayo de 2011.
- S'hi presentarà en format digital i rígid, imprés, grandària DIN-A4 màxim, la foto del plat triat. Haurà d'anar acompanyada de la descripció de la recepta, la memòria explicativa del projecte i les necessitats tècniques.
- S'hi podrà presentar plat principal o postres.
- Es valorarà, a més del disseny i la creativitat, la presentació del plat, la innovació i l'harmonia entre ingredients i les qualitats gustatives.
- El jurat seleccionarà prèviament un màxim de 5 plats que els/les autors/es seleccionats/des hauran de cuinar/ elaborar en una data concreta per a la seua degustació final.
- Termini d'inscripció i lliurament de l'les obra/es: des del 10 fins al 23 de maig de 2011.

diseño de interiores

- Se presentarán anteproyectos en soporte rígido y formato impreso, tamaño DIN-A3 máximo.
- Deberán presentar proyectos de diseño de interiores de viviendas, locales comerciales, oficinas o despachos, arquitectura efímera: stand de feria, escenografía de teatro o de cine, espacios expositivos, culturales, etc.
- Plazo de inscripción y entrega de la/s obra/s: desde el 10 hasta el 24 de mayo de 2011.
- S'hi presentaran avantprojectes en suport digital rígid i format imprés, grandària DIN-A3 màxim.
- Hi hauran de presentar projectes de disseny d'interiors de vivendes, locals comercials, oficines o despatxos, arquitectura efímera: estand de fira, escenografia de teatre o de cine, espais expositius, culturals, etc.
- Termini d'inscripció i lliurament de l'les obra/es: des del 10 fins al 24 de maig de 2011.

moda adultos

- Deberá presentarse una serie de cuatro diseños coordinados de temporada de primavera o verano en ropa de hombre o mujer.
- Los formatos de los soportes no podrán ser inferiores a DIN-A4, ni superiores a DIN-A3, y obligatoriamente en formato impreso. Cada modelo se presentará en una ilustración libre a color, acompañada, si fuese necesario, de una hoja de especificaciones técnicas, todo ello impreso.
- Plazo de inscripción y entrega de la/s obra/s: desde el 10 hasta el 24 de mayo de 2011.
- S'hi haurà de presentar una sèrie de quatre dissenys coordinats de temporada de primavera o estiu en roba d'home o dona.
- Els formats dels suports no podran ser inferiors a DIN-A4 ni superiors a DIN-A3 i obligatòriament en format imprés. Cada model s'haurà de presentar en una il·lustració lliure a color, acompanyada, si és el cas, d'un full d'especificacions tècniques, tot això imprés.
- Termini d'inscripció i lliurament de l'les obra/es: des del 10 fins al 24 de maig de 2011.

moda infantil

- Deberá presentarse una serie de cuatro diseños coordinados de temporada de primavera o verano en ropa de niño o niña.
- Los formatos de los soportes no podrán ser inferiores a DIN-A4, ni superiores a DIN-A3, obligatoriamente impresos. Cada modelo se presentará en una ilustración libre a color, acompañada, si fuese preciso, de una hoja de especificaciones técnicas, todo ello impreso.
- Plazo de inscripción y entrega de la/s obra/s: desde el 10 hasta el 24 de mayo de 2011.
- S'hi haurà de presentar una sèrie de quatre dissenys coordinats de temporada de primavera o estiu en roba de xiquet/a.
- Els formats dels suports no podran ser inferiors a DIN-A4 ni superiors a DIN-A3 i obligatòriament en format imprés. Cada model s'haurà de presentar en una il·lustració lliure a color, acompanyada, si és el cas, d'un full d'especificacions tècniques, tot això imprés.
- Termini d'inscripció i lliurament de l'les obra/es: des del 10 fins al 24 de maig de 2011.

cómic

- Las historietas presentadas no podrán exceder de cuatro páginas.
- El tema será libre, pero los personajes protagonistas deberán ser originales, de creación propia e inéditos.
- No se establece ninguna distinción entre blanco y negro o de color, presentando al concurso la obra original (quedan excluidas las copias).
- El formato máximo será de tamaño DIN-A3.
- Los trabajos pueden ser rotulados en valenciano o castellano.
- Los trabajos se presentarán sin enmarcar, protegidos únicamente por papel cebolla o acetato.
- En el caso de la utilización de cualquier tratamiento digital, se debe adjuntar a la obra el trabajo original.
- Plazo de inscripción y entrega de la/s obra/s: desde el 10 hasta el 25 de mayo de 2011.
- Les historietes presentades no podran tindre més de quatre pàgines.
- El tema serà lliure, però els personatges protagonistes hauran de ser originals, de creació pròpia i inèdits.
- No s'establirà cap distinció entre blanc i negre o color, tenint en compte que al concurs cal presentar l'obra original (hi són excloses les còpies).
- El format màxim serà de DIN-A3.
- Els treballs poden ser retolats en valencià o en castellà.
- Els projectes s'hauran de presentar sense emmarcar, protegits únicament per paper ceba o acetat.
- En el cas de la utilització de qualsevol tractament digital, s'haurà d'adjuntar a l'obra el treball original.
- Termini d'inscripció i lliurament de l'les obra/es: des del 10 fins al 25 de maig de 2011.

diseño de producto

- Los proyectos se deberán presentar con prototipos o maquetas, acompañados de una explicación gráfica y de memoria descriptiva en tres paneles –como máximo– de formato DIN-A3.
- Plazo de inscripción y entrega de la/s obra/s: desde el 10 hasta el 25 de mayo de 2011.
- Los proyectos s'hauran de presentar amb prototips o maquetes, acompanyats d'una explicació gràfica i de memòria descriptiva en tres panells –com a màxim de format DIN A3.
- Termini d'inscripció i lliurament de l'les obra/es: des del 10 fins al 25 de maig de 2011.

ficha inscripción fitxa inscripció

valencia crea2011

XII CERTAMEN DE CREACIÓN JOVEN

autorizo recibir información de las actividades que realiza la concejalía de juventudautoritze rebre informació de les activitats que realitza la regidoria de joventutautorizo que las imágenes de las obras galardonadas se utilicen en publicaciones, vídeos y reportajes fotográficos relativos al acto de la entrega de premios, y de la posterior exposición de estas obras, y asimismo, se publiquen sus imágenes en la página web de la concejalía de juventudautoritze que les imatges de les obres guardonades s'utilitzen en publicacions, vídeos i reportatges fotogràfics relatius a l'acte del lliurament de premis, i de la posterior exposició d'estes obres, i així mateix, es publiquen les seues imatges en la pàgina web de la regidoria de joventut. los datos facilitados por vd. en este formulario pasarán a formar parte de los ficheros automatizados propiedad del ayuntamiento de valencia y podrán ser utilizados por el titular del fichero par a el ejercicio de las funciones propias en el ámbito de su competencia. de conformidad con la ley orgánica 15/1999, de protección de datos de carácter personal, vd. podrá ejercitar los derechos de acceso, rectificación, cancelación y oposición mediante instancia presentada ante el registro gral. de entrada del ayuntamiento de valenciales dades facilitades per vosté en este formulari passaran a formar part dels fitxers automatitzats propietat de l'ajuntament de valència i podran ser utilitzades pel titular del fitxer per a l'exercici de les funcions pròpies en l'àmbit de les seues competències. de conformitat amb la llei orgànica 15/1999, de protecció de dades de caràcter personal, vosté. podrà exercitar els drets d'accés, rectificació, cancel·lació i oposició mitjançant instància presentada davant el registre gral. d'entrada de l'ajuntament de valència.

ficha inscripción fitxa inscripció

categoría categoria

nombre y apellidos nom i cognoms

nombre del colectivo nom del col·lectiu

dnidni

fecha de nacimiento data de naiximent

nº participantes nre participant

domicilio domicili

localidad localitat

provincia província

c.p.c.p.

teléfono telèfon

e-mail e-mail

obras presentadas obres presentades

1 título títol

medidas mides

2 título títol

medidas mides

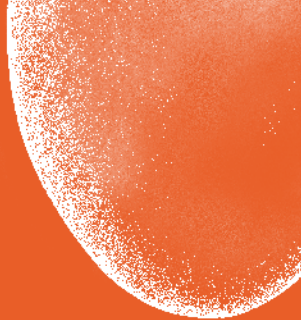
declaro bajo juramento que la obra que presento es original y no ha obtenido ningún galardón con anterioridad al día de la fecha de su inscripción, en otros concursos o certámenes declare baix jurament que l'obra que presente és original i no ha obtingut cap guardó amb anterioritat al día de la data d'inscripció en el present certamen, en altres concursos o certàmens.

firma

signatura

espacio a cumplimentar por la organización

espai a complimentar per l'organització



organiza:



AJUNTAMENT DE VALENCIA
REGIDORIA DE JOVENTUT



colabora:



FUNDACIÓ VALÈNCIA D'ESPORTE ORIENTA

infórmate:



www.juventud-valencia.es
www.valencia.es
www.lasnaves.com
www.fundacionveo.com